

Verlegehinweis Anschlüsse an Rollladen- und Raffstorekästen

PROTEKTOR Putz/WDVS

Stand: 30.07.2020

Verlegehinweis für das Profil 37946 zur Herstellung von Anschlüssen an Rollladen- und Raffstorekästen in Putz- und Wärmedämm-Verbundsystemen

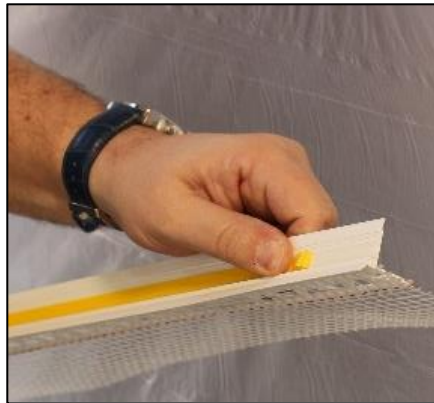
Artikel 37946 - Anwendung zum Aufkleben/Aufstecken auf die Einfassung der Kasten-Schütze. Mit optionalem Kürzen des Einschubschenkels an Sollbruchstelle.



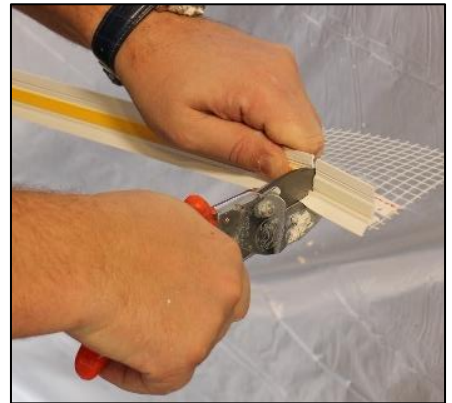
Montagebeispiele:



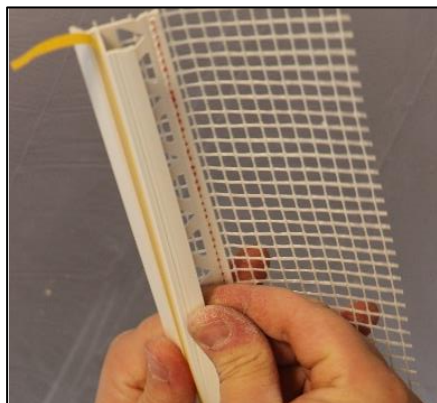
1. Profil 37946 anzeichnen oder einmessen



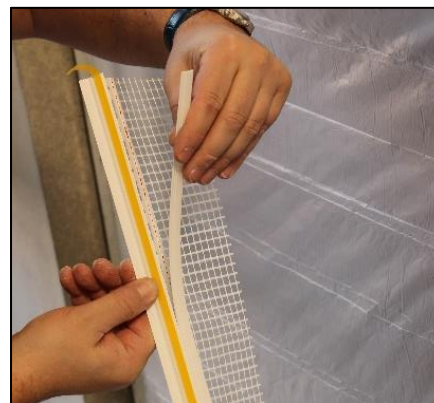
2. Den Abdeckliner an einem Stabende um ca. 5 cm abziehen



3. Profil 37946 auf das erforderliche Maß ablängen



4. Bei Bedarf den Einschubschenkel an Sollbruchstelle entlang des gesamten Stabes hin und her knicken



5. Den hinteren Profilteil abbrechen



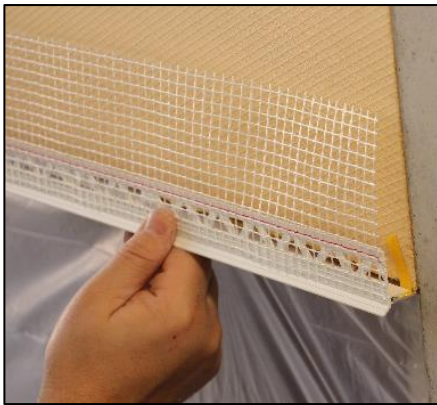
6. Den überstehenden Abdeckliner zu einer Schlaufe legen

PROTEKTORWERK

Florenz Maisch GmbH & Co. KG
Postfach 1420, D-76554 Gaggenau
Viktoriastr. 58, D-76571 Gaggenau

Tel.: +49 7225 977 - 0
Fax: +49 7225 977 - 111
info@protektor.com
www.protektor.com





7. Das Profil 37946 mit der Liner-Schleife **nach oben** auf Einfassungsprofil der Kastenschürze aufstecken und ausrichten

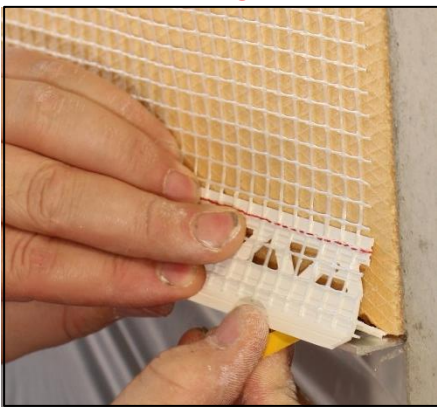


8. Den Abdeckliner **nach oben** wegziehen und Profil 37946 ansetzen

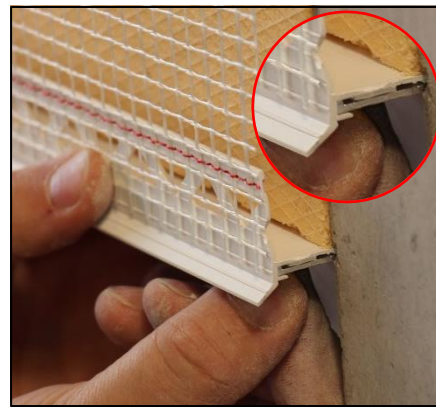


9. Das Profil 37946 ca. alle 15 bis 20 cm fest auf den Untergrund andrücken

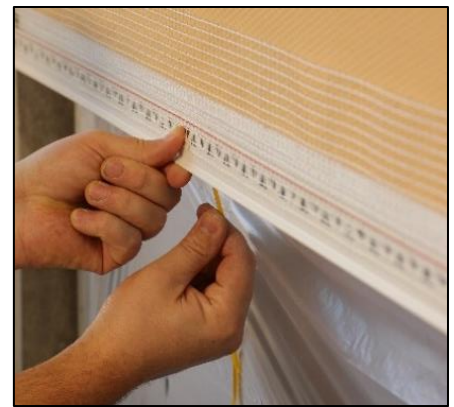
Alternativ, wenn der Einschubschenkel zwischen Putzträger der Kastenschürze und deren Einfassprofil eingeschoben werden kann



7. Das Profil 37946 mit der Liner-Schleife **nach unten** auf Einfassung aufstecken, zwischen Putzträger und Einfassung der Kastenschürze einschieben und ausrichten



8. Den Abdeckliner **nach unten** wegziehen und Profil 37946 ansetzen



9. Das Profil 37946 ca. alle 15 bis 20 cm fest auf den Untergrund andrücken



10. Das Profil 37946 mit geeignetem Hilfsmittel entlang der gesamten Stablänge andrücken



11. Das Gewebe zum Hinterfüllen herumklappen, Profilstöße z.B. mit dem dafür vorgesehenen Gewebeüberstand mit mindestens 10 cm überlappen



12. Zur optimalen Einbettung des Putzschenkels kann der Grundputz auf der Profilvorderkante abgezogen werden

Das vorliegende Produktdatenblatt entspricht dem aktuellen Entwicklungsstand unserer Produkte und verliert bei Erscheinen einer Neuauflage seine Gültigkeit. Vergewissern Sie sich, dass Sie jeweils die neueste Ausgabe dieser Information verwenden. Gewährleistung und Haftung richten sich bei Lieferung nach unseren allgemeinen Geschäftsbedingungen. Beachten Sie bitte die Anwendungs- Montage- und Lagerrichtlinien. Alle Angaben ohne Gewähr.

Ausschreibungstexte, Montagehinweise und Leistungserklärungen (soweit gesetzl. vorgeschrieben) finden Sie auf unserer Homepage. Bitte achten Sie der Umwelt zuliebe auf eine fachgerechte Entsorgung!

PROTEKTORWERK
 Florenz Maisch GmbH & Co. KG
 Postfach 1420, D-76554 Gaggenau
 Viktoriastr. 58, D-76571 Gaggenau

Tel.: +49 7225 977 - 0
 Fax: +49 7225 977 - 111
 info@protektor.com
 www.protektor.com

