

FASSADENPROFILE

FÜR VIELFÄLTIGE ANWENDUNGEN



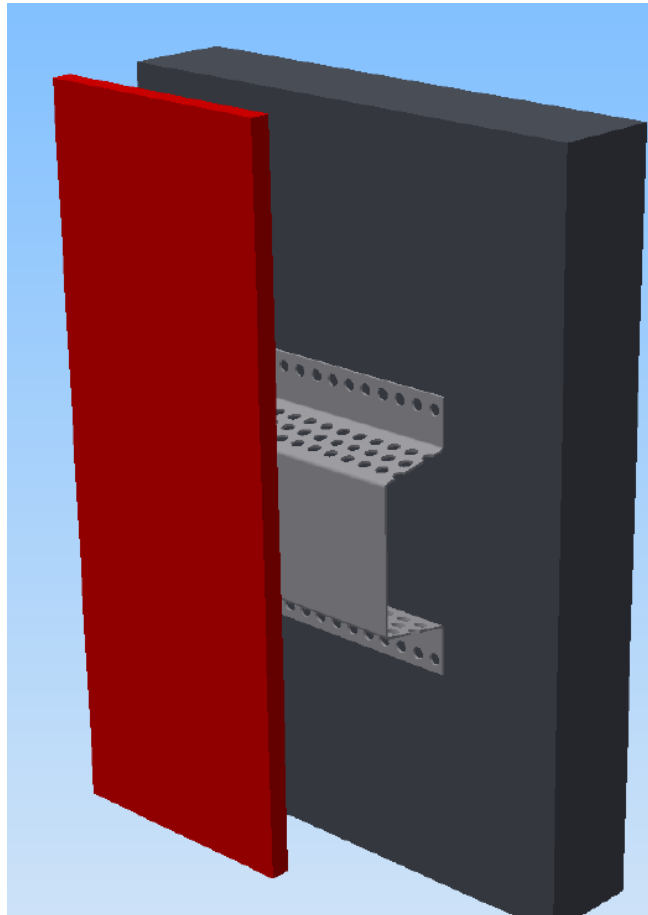
Protektor Omega-Lüftungsprofil

Stand 19.10.16



PROFILE FÜR
MODERNES
BAUEN

Protektor Omega-Lüftungsprofil Nr 9363



Produkteigenschaften

Angaben und Werte:

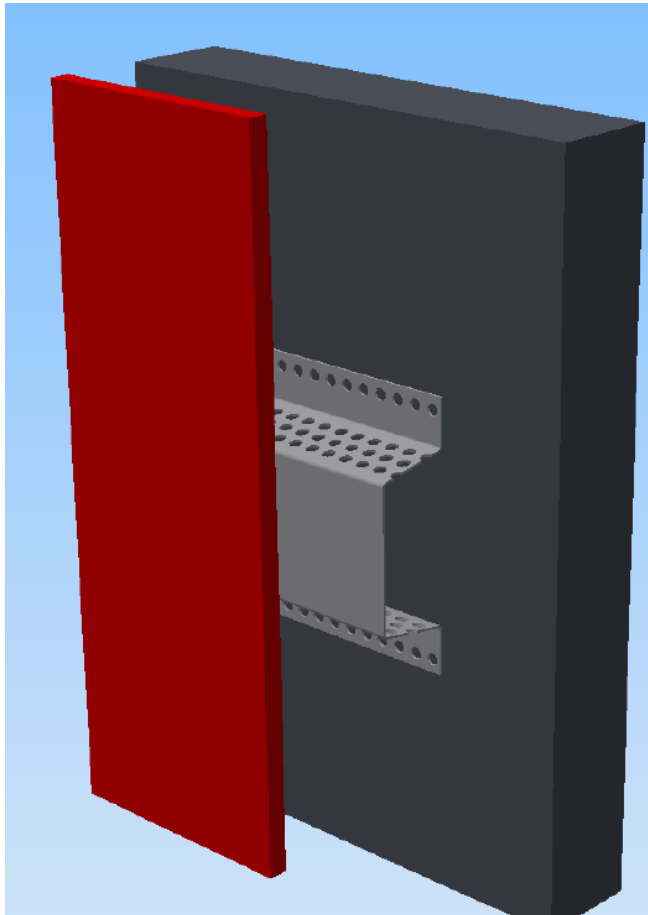
Nr 9363
Omega-Lüftungsprofil

Abwicklung 20 x 30 x 60 x 30 x 20 mm
mit Rundlochung D = 5 mm
freier Lüftungsquerschnitt ca. 75 cm²/ lfm je Schenkel

Material: Aluminium natur
Legierung: 1050H19
Dicke: 1,0 mm
Profillänge: 300 cm

VP: 10 Stab / Bund

Protektor Omega-Lüftungsprofil Nr 9363



Produkteigenschaften

Anwendung und Hinweise:

Omega-Lüftungsprofil ist ein Hutprofil aus Aluminium mit Lüftungslöchern. Das Omega-Lüftungsprofil kann als Lüftungs- und Montageprofil, wie nachfolgend beschrieben, verwendet werden:

1) Bei der Anwendung als Lüftungsprofil ist zu beachten:

Das Profil hat je Schenkel einen freien Lüftungsquerschnitt von $75 \text{ cm}^2/\text{lfm}$. Bei der vorgehängten Fassade ist ein Lüftungsquerschnitt von $200 \text{ cm}^2/\text{lfm}$ erforderlich, es darf aber durch Lüftungsprofile und Unterkonstruktionen auf $50 \text{ cm}^2/\text{lfm}$ freien Lüftungsquerschnitt reduziert werden. Somit ist es problemlos einsetzbar.

2) Bei der Anwendung als Montageprofil ist vor einer Montage von Fassadenbekleidung zu beachten:

Das Omega-Lüftungsprofil ersetzt keine zweiteilige, statisch prüffähige Aluminium-Unterkonstruktion nach DIN 18516-Teil 1 (vorgehängte hinterlüftete Fassade).

3) Das Omega-Lüftungsprofil hat aber gegenüber einer reinen Holzkonstruktion, den Vorteil, dass es verrottungsfest und langlebiger ist. Auch ist keine Feuchtigkeitsaufnahme durch Tauwasser möglich. Es ist keine Wasseraufnahme durch Kapillarwirkung durch die Schraube möglich. Siehe nachfolgendes Beispiel:

Protektor Omega-Lüftungsprofil Nr 9363

Beispiel Objekt mit Holz-Konstruktion

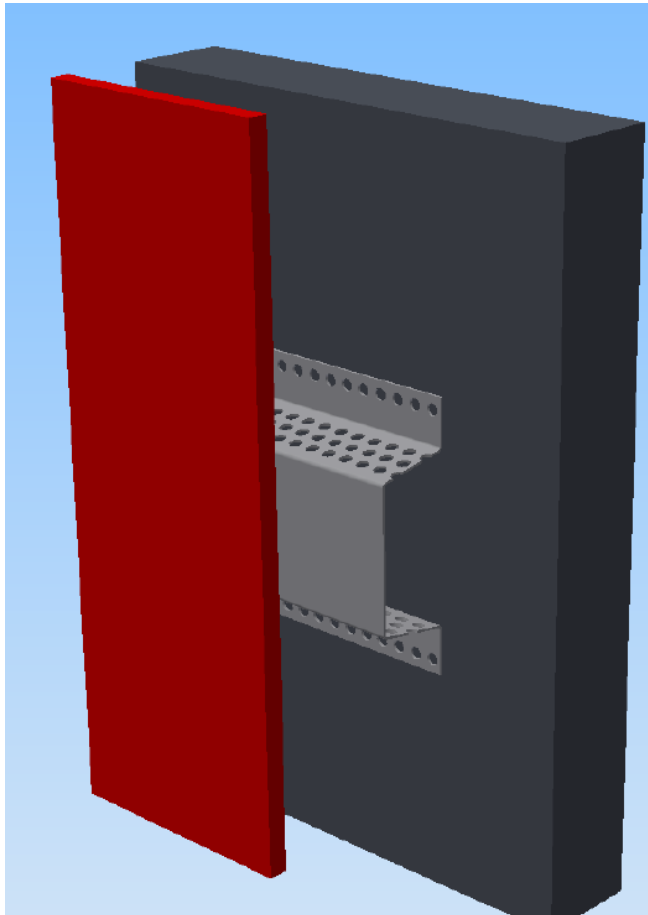


Protektor Omega-Lüftungsprofil Nr 9363

Beispiel Objekt mit Holz-Konstruktion



Protektor Omega-Lüftungsprofil Nr 9363



Produkteigenschaften

Anwendung und Hinweise:

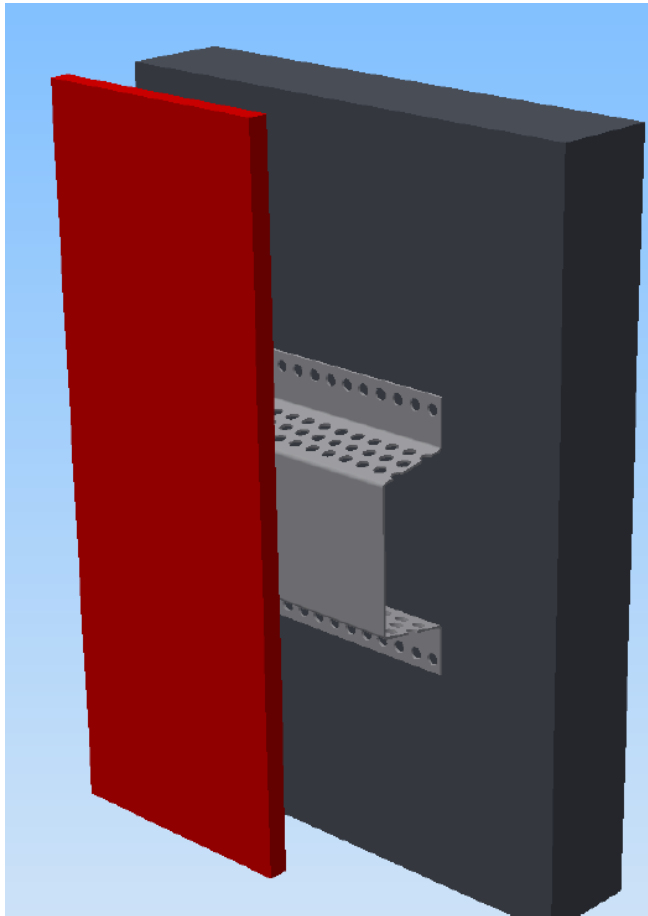
4) Das Omega-Lüftungsprofil hat eine Materialdicke von 1,0 mm. Hierbei sind geeignete Befestigungsschrauben, Nieten oder Dübel zu verwenden. Dies gilt für die Montage der Fassadenbekleidung auf das Omega-Lüftungsprofil und auch für die Montage des Omega-Lüftungsprofil auf den Untergrund (Mauerwerk, Ausfachungen, usw..) oder einer Primärunterkonstruktion (in Holz oder Alu).

5) Bei horizontaler Montage des Omega-Lüftungsprofil wird eine optimale Hinterlüftung ermöglicht. Es ist keine Kreuzkonstruktion erforderlich. Damit ist ein geringer Aufbau und eine schnellere Montage möglich. Es ist daher optimal für Bekleidungen, wie senkrechte verlaufende Boden-Deckelschalung, senkrecht verlaufende Trapezverkleidung und Aluminiumwelle.

Bei vertikaler Montage des Omega-Lüftungsprofil wird ein Durchlüftungsstrom zusätzlich auch horizontal ermöglicht. Somit ist eine optimale Hinterlüftung der Fassade möglich.

6) Bei der Montage sind Temperatur-Ausdehnungen zu berücksichtigen. Bei der Montage von großformatigen Platten dürfen Profilstöße eines Omega-Lüftungsprofil sich nicht hinter der Fassadenbekleidung befinden. Die Stöße sind mit der Plattenfuge zu übernehmen.

Protektor Omega-Lüftungsprofil Nr 9363



Produkteigenschaften

Anwendung und Hinweise:

7) Die Konstruktion kann nach den allgemeinen Regeln der Bautechnik bemessen werden (ähnlich wie eine Holz-Konstruktion). Eine prüffähige Bemessung ist im Bedarfsfall bauseits zu erbringen und im Vorfeld zu klären.

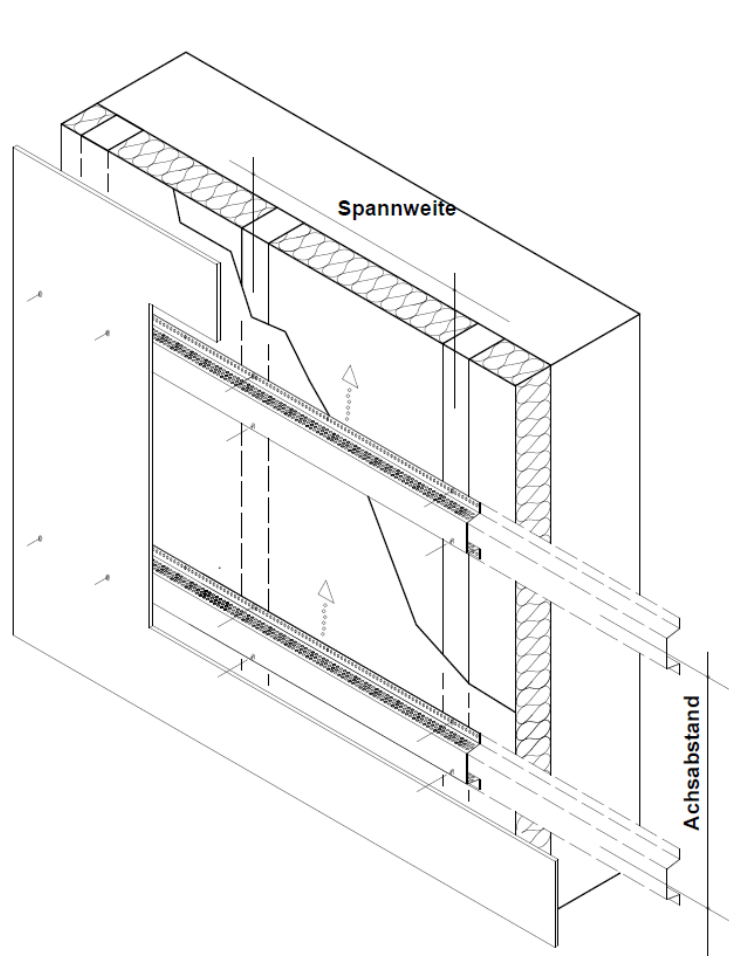
8) Bitte Beachten: Das Omega-Lüftungsprofil ist nicht in der Bauregelliste enthalten und ist nicht vom DIBt hinsichtlich Zulassung geprüft.

9) Werden prüffähige statische Nachweise, Berechnungen, Montageabstände und sonstige Nachweise benötigt, sind diese bauseits im Vorfeld, vor der Montage bzw. in der Planungsphase bauseits zu klären und zu bringen.

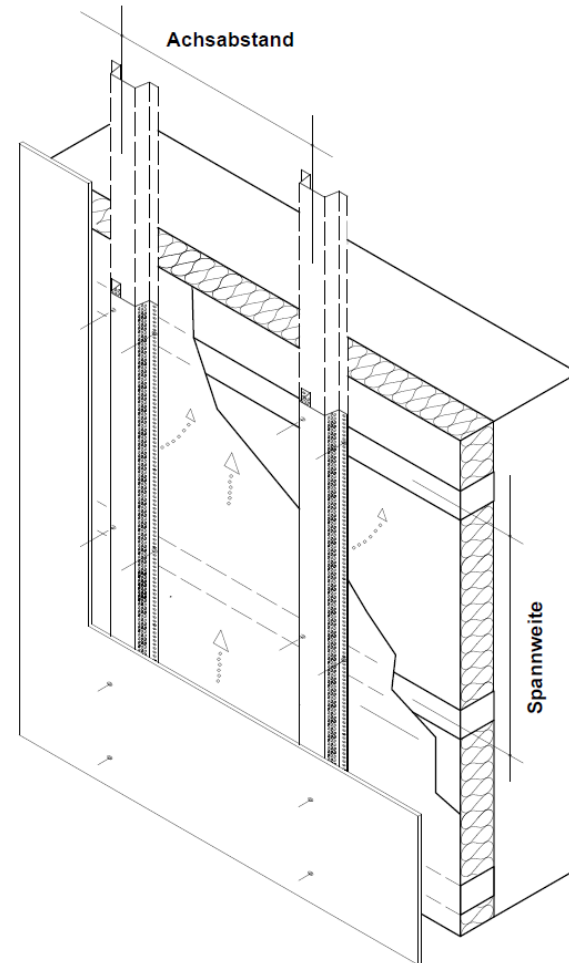
Dabei sind alle gültigen Normen, Richtlinien, Angaben und Zulassungen der FassadenbekleidungsHersteller, Schraubenhersteller bauseits und eigenverantwortlich zu beachten bzw. einzuhalten!

Protektor Omega-Lüftungsprofil Nr 9363

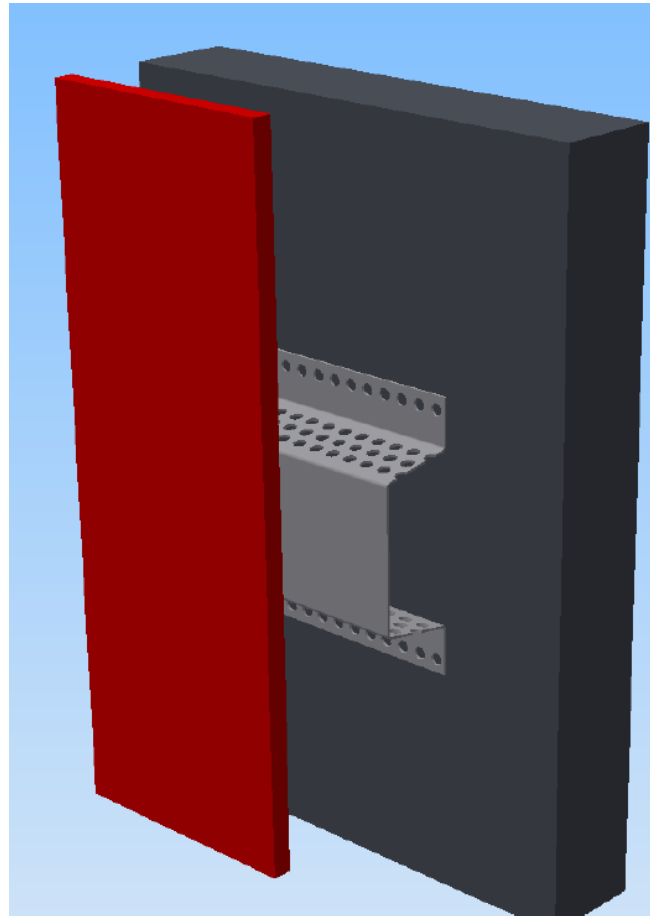
Beispiel horizontale Montage



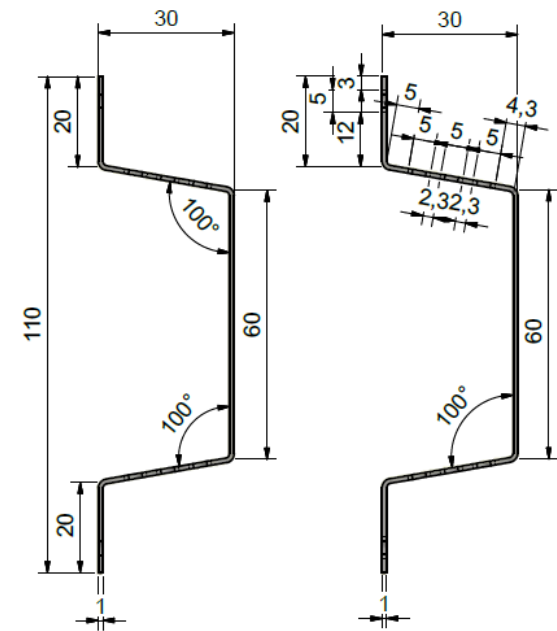
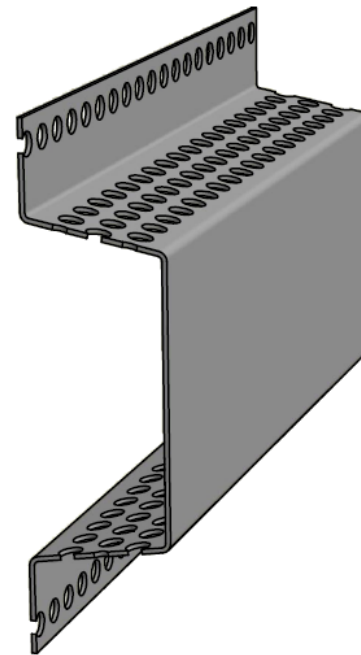
Beispiel vertikale Montage



Protektor Omega-Lüftungsprofil Nr 9363



Zeichnungen



Protektor Omega-Lüftungsprofil Nr 9363

Beispiel Objekt mit Omega-Lüftungsprofil



Protektor Omega-Lüftungsprofil Nr 9363

Beispiel Objekt mit Omega-Lüftungsprofil



Protektor Omega-Lüftungsprofil Nr 9363

Beispiel Objekt mit Omega-Lüftungsprofil

