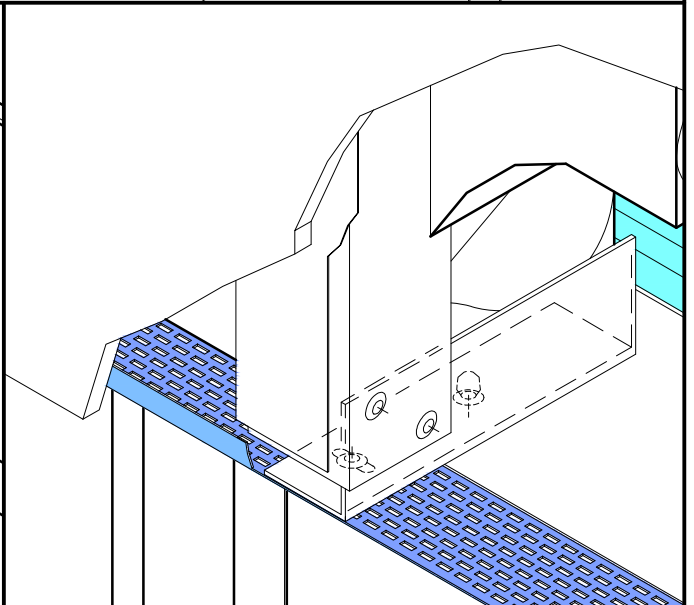
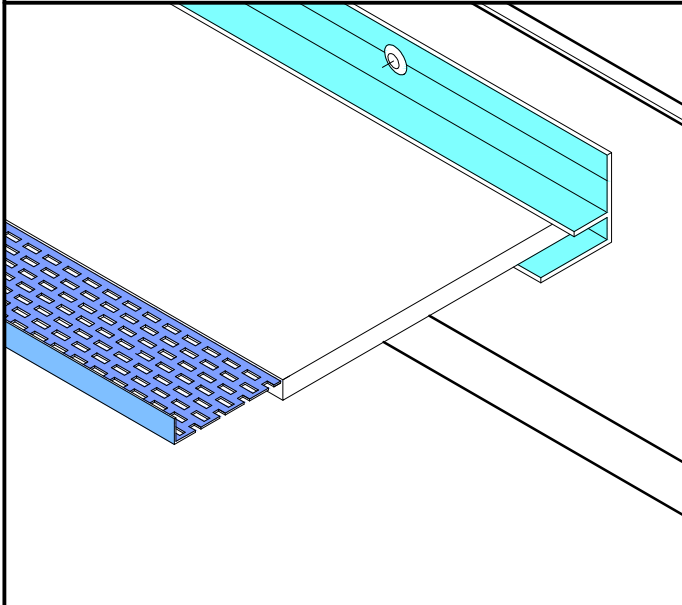
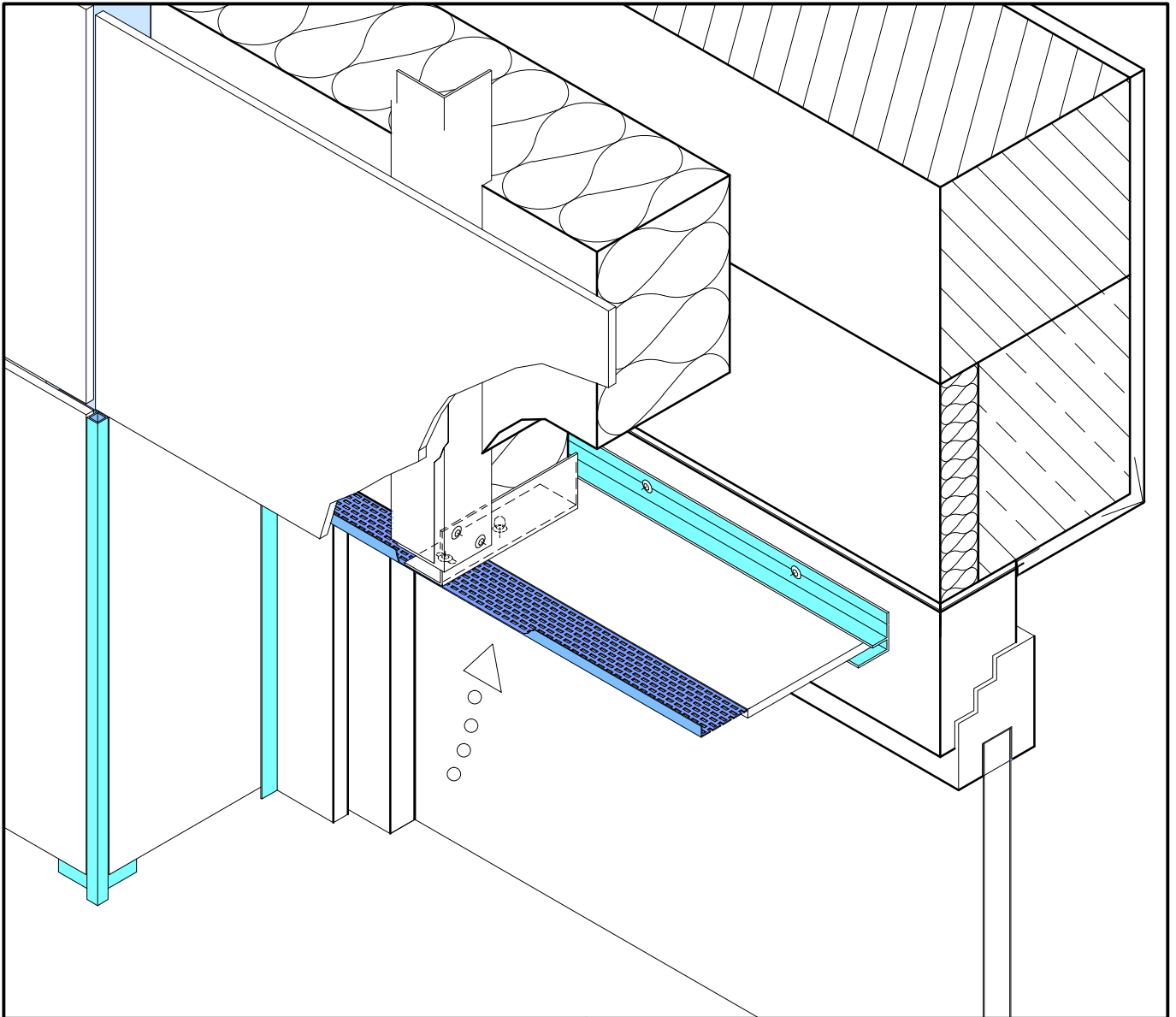


5.3_1 STURZAUSBILDUNG



HINWEISE: An Fenster- und Türstürzen ist die Hinterlüftungsebene mit Lüftungsöffnungen zur Hinterlüftung versehen. Eingesetzt wurde hier ein Lüftungswinkel. Der Lüftungswinkel ist zum Fenster /Türe hin ausgerichtet und liegt auf einem Winkelprofil zum Beispiel Nr. 9437 auf. Der Lüftungswinkel ist zwängungs-frei montiert. Das Sockel- und Regenabweisprofil Nr. 9083 dient als Tropfkante.

Datum:	24.09.11
Name:	S.Giambalvo
Mst:	- Blatt 1/1
-	-



5.3_2 STURZAUSBILDUNG



HINWEISE: An Fenster- und Türstürzen ist die Hinterlüftungsebene mit Lüftungsöffnungen zur Hinterlüftung versehen. Eingesetzt wurde hier ein Lüftungswinkel. Der Lüftungswinkel ist zum Fenster / Türe hin ausgerichtet und ist mit einer Fassadentafel zwängungsfrei mit der Unterkonstruktion und einem F-Profil Nr. 9085 montiert.

Datum: 24.09.11

Name: S.Giambalvo

Mst: - Blatt 1/1

-